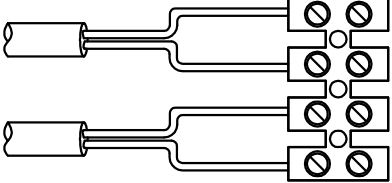
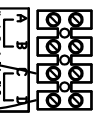
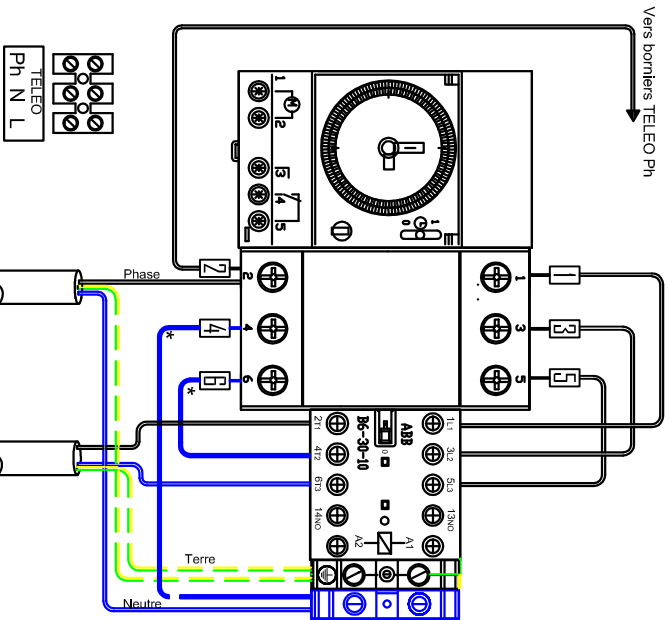


* Mono > Tri

- FR : Retirer les 2 fils bleu pour un branchement en tri.
- EN : Remove both blue cables for a three-phased connection.
- DE : Für einen dreiphasigen Anschluss bitte die zwei blauen Kabel entfernen.
- IT : Scollegare i 2 fili blu per un collegamento trifase.
- ES : Quitar los dos cables azules para una conexión trifásica.
- PT : Retirar os dois cabos azuis para uma ligação trifásica.

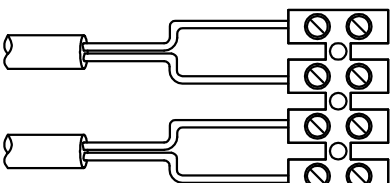
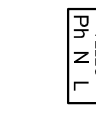
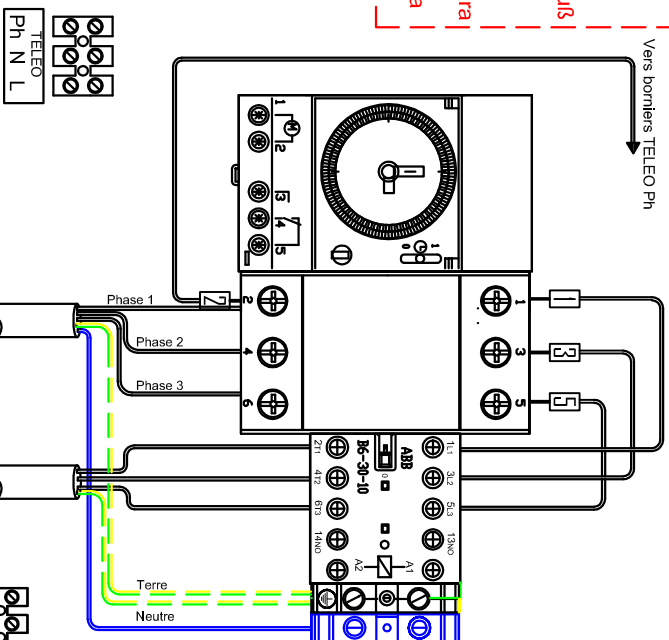


- 1 x 50W/12V - PA305
- 1 x 100W/12V - PA310
- 1 x 300W/12V - PA330
- 2 x 300W/12V - PA370

Alimentation 230V
(Ph - N - T)
Power supply 230V
Versorgung 230V
Alimentación 230V
Alimentação 230V
Alimentazione 230V

Pompe Filtration
Mono
Output for filtering pump
Ausgang für Filterungspumpe
Salida bomba
Saida bomba
Uscita pompa di filtrazione

Max 2.2 KW / 3 CV



- 1 x 50W/12V - PA305
- 1 x 100W/12V - PA310
- 1 x 300W/12V - PA330
- 2 x 300W/12V - PA370

Alimentation 400V + N
(3 Ph - N - T)
Power supply 400V + N
Versorgung 400V + N
Alimentación 400V + N
Alimentação 400V + N
Alimentazione 400V + N

Pompe Filtration
Tri
Output for filtering pump 3-
Ausgang für Filterungspumpe 3-
Salida bomba 3-
Saida bomba 3-
Uscita pompa di filtrazione 3-



<p>Utilization des bornes Options :</p> <p>Bornes A-B : Permettent une mise en marche forcée de la pompe de filtration. (hors gel - niveau très haut bac tampon...)</p> <p>Benutzung der Klemmen :</p> <p>Klemmen A und B: ermöglichen einen Zwangsstart der Filterungspumpe (Frostschutz, zu hohes Niveau im Behälter...)</p>	<p>OPTION TELEO 1</p> <p>Retirer le fil sur les bornes (Ph et L) Branche le contact TELEO aux bornes (Ph et L) Alimentation TELEO (aux bornes (Ph et L))</p>
<p>Alimentation 230V (Ph - N - T) Power supply 230V Versorgung 230V Alimentación 230V Alimentação 230V Alimentazione 230V</p> <p>Pompe Filtration Mono Output for filtering pump Ausgang für Filterungspumpe Salida bomba Saida bomba Uscita pompa di filtrazione</p> <p>Max 2.2 KW / 3 CV</p>	<p>OPTION TELEO 1</p> <p>Das Kabel von den Klemmen Ph and L entfernen Den Telem-Eingang an die Klemmen Ph und L anschliessen Die Telem-Stromversorgung an die Klemmen Ph und N anschliessen</p>

<p>Terminals use :</p> <p>A-B : Terminals - Enable to force the filtering pump (anti frost device, high level in buffer tank...)</p> <p>Utilizzo dei terminali :</p> <p>terminali A e B: permettono una marcia forzata della pompa di filtrazione (protezione contro il gelo, livello molto alto nella vasca...)</p>	<p>OPTION TELEO 1</p> <p>Remove the wire from terminals Ph and L. Connect the Telem contact to terminals Ph and L. Telem 1 power supply on terminals Ph and N</p>
<p>Alimentation 400V + N (3 Ph - N - T) Power supply 400V + N Versorgung 400V + N Alimentación 400V + N Alimentação 400V + N Alimentazione 400V + N</p> <p>Pompe Filtration Tri Output for filtering pump 3- Ausgang für Filterungspumpe 3- Salida bomba 3- Saida bomba 3- Uscita pompa di filtrazione 3-</p>	<p>OPTION TELEO 1</p> <p>Rimuovere i cavi sui terminali Ph e L. Collegare il contatto del Telem a terminali Ph e L. Collegare la alimentazione a terminali Ph e N</p>

<p>Utilización de los terminales :</p> <p>Terminales A y B: permiten una marcha forzada de la bomba de filtración (protección contra la helada, nivel bajo en el recipiente, válvula automática...)</p>	<p>OPTION TELEO 1</p> <p>Quitar el alambre de los terminales Ph y L. Conectar el contacto del Telem a los terminales Ph y L. Conectar la alimentación del Telem a los terminales Ph y N</p>
<p>Utilização dos terminais :</p> <p>Terminais A y B: permitem um degrau forçado da bomba de filtração (proteção contra o gelo, nível muito elevada barca...)</p>	<p>OPTION TELEO 1</p> <p>Remover o fio para os terminais Ph e L. Ligar contato do Telem a terminais Ph e L. Ligar alimentação a terminais Ph e N</p>